



DIALOGMØDE

28.03.2026

DEL 1 – DEN TRADITIONELLE VIDENSDELING

1. FONDSBESTYRELSEN – GRUNDLAG OG SAMMENSÆTNING
2. GULDET OG STYRKEN – FORENINGSSAMARBEJDET
4. ÅRET DER GIK I FONDSBESTYRELSEN
5. ØKONOMI OG NØGLETAL FB
6. STATUS PÅ DRIFTEN
7. STØRRE PROJEKTER
8. ORDET ER FRIT

PAUSE

DEL 2 – HELHEDSPLAN OG VÆRDIEN AF HAVNEN

1. VÆRDIEN AF EN HAVN - ANALYSE
2. HELHEDSPLAN
3. LANDSDISTRIKTSPULJE OG DET FØRSTE AF HELHEDSPLAN AFLEDTE DELPROJEKT

PRÆSENTATION

VALG EFTER VEDTÆGTERNES PKT 5.02

- 2 FASTLIGGERE VÆLGES AF OG BLANDT FASTLIGGERNE I BØNNERUP LYSTBÅDEHAVN 1 MEDLEM VÆLGES AF MEDLEMMERNE AF BØNNERUP

TINA LYKKE ANDERSEN (FORMAND)

DORTHE MIKKELSEN

- FISKERIFORENING OG BLANDT EJERE AF FISKEFARTØJER MED HJEMSTED I BØNNERUP HAVN EFTER VEDTÆGTERNES PKT. 5.02
CHARLES JENSEN

- 1 MEDLEM VÆLGES AF OG BLANDT VIRKSOMHEDSEJERE MED ERHVERVSLEJEMÅL PÅ BØNNERUP HAVN EFTER VEDTÆGTER
HENRIK CHRISTENSEN (NÆSTFORMAND)

- 2 MEDLEMMER UDPEGES AF NORDDJURS KOMMUNE

BENNY HAMMER

NIELS SKOV

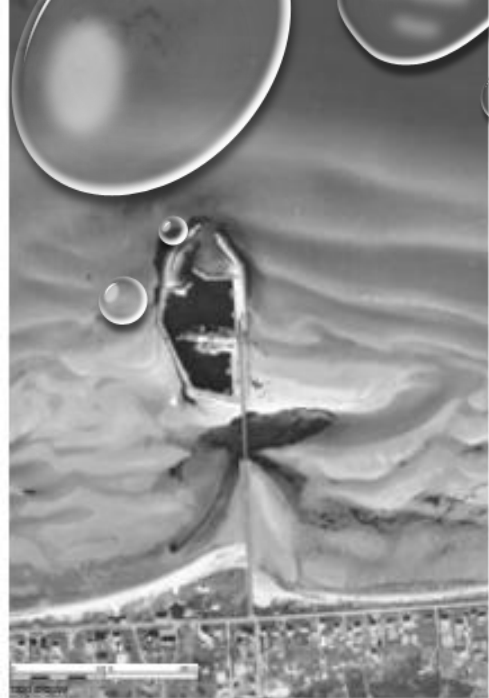
- 1-3 MEDLEMMER UDPEGES AF FONDSBESTYRELSEN ÉFTER VEDTÆGTERNES PKT 5.03

MARIE LOUISE FRIDERICHSEN, UDPEGET

TOMMY PLANNTIN, UDPEGET

FINN BRØDLØS, UDPEGET (ØKONOMIANSVARLIG)





FONDSBESTYRELSEN – GRUNDLAG OG FORMÅL - VEDTÆGTER

FORMÅL

- AT EJE OG DRIVE BØNNERUP FISKERI- OG LYSTBÅDEHAVN

FONDSBESTYRELSENS HOVEDOPGAVE – AT UDVIKLE OG SIKRE ØKONOMI TIL

- AT HOLDE HAVNEVÆRKER OG BYGNINGER I FORSVARLIG STAND
- DRIFTE BØNNERUP HAVN



EN ERHVERVSDRIVENDE FOND

Lov om erhvervsdrivende fonde

Bestyrelsen er en erhvervsdrivende fonds øverste ledelsesorgan.

Bestyrelsesmedlemmerne skal handle uafhængig af særinteresser – eksempelvis af væsentlige aftaleparter.

Bestyrelsen skal alene varetage fondens formål og interesser, jf. erhvervsfondslovens § 38, stk. 1, 1. pkt. Bestemmelsen indeholder herudover en beskrivelse af de opgaver, der påhviler bestyrelsen i erhvervsdrivende fonde. Bestemmelsen svarer til selskabslovens § 115 om bestyrelsens opgaver i et kapitalsselskab.

GULDET OG STYRKEN

OFFENTLIGE FACILITETER FOR BORGERE OG TURISTER

- HAVNENS FACILITETER FUNGERER SOM KOMMUNAL INFRASTRUKTUR – TURISTER, STRANDGÆSTER, CYKLISTER, AUTOCAMPERE, LYSTSEJLERE, LOKALE BORGERE
- YNDET TURISTMÅL, ADGANG TIL MANGFOLDIGE UDERUM - GRATIS

REKREATIVT OMRÅDE FOR HELE KOMMUNEN

- HAVNENS PROMENADE, MOLER, FISKEPLADSER OG OPHOLDSOMRÅDER ER ÅBNE OG GRATIS FOR ALLE.
- ET AF KOMMUNENS MEST BESØGTE REKREATIVE OMRÅDER – ÅRET RUNDT.

ARRANGEMENTER, FRITIDSLIV OG FORENINGSLIV

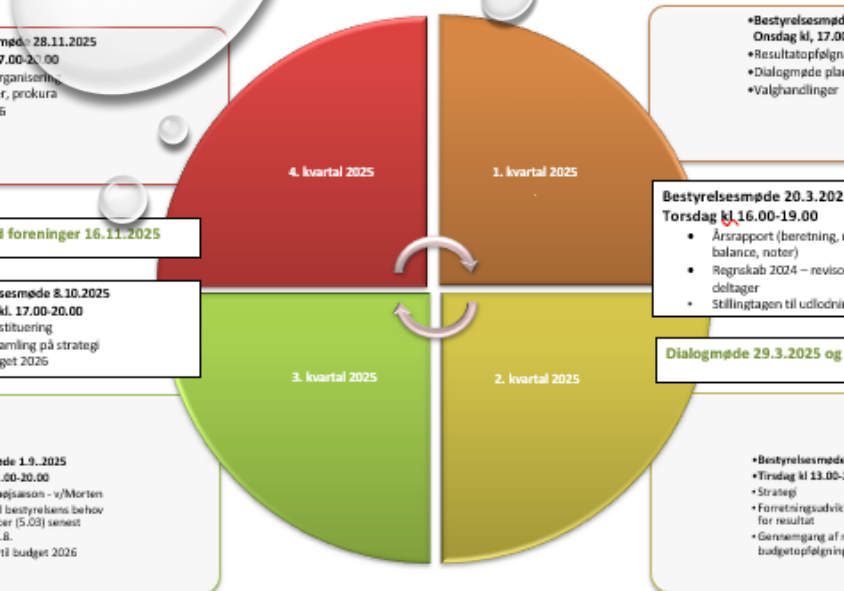
- UNDERSTØTTER LYSTFISKERI, SEJLADS, VINTERBADNING, HAVNEFEST, LOKALE ARRANGEMENTER OG FRIVILLIGE AKTIVITETER.
- HAVNENS MILJØ ER EN CENTRAL DEL AF LOKALSAMFUNDETS IDENTITET OG SAMMENHÆNGSKRAFT





ÅRET DER GIK 2025 - BESTYRELSEN

- BUDGET 2026 – ÆNDRET PRINCIP, ARBEJDSGEBYR
- VALGHANDLINGER – FORRETNINGSORDEN TILRETTET
- ISVÆRK, KØLERRUM
- MINISTERBESØG OG PRESSEMEDDELELSE FRA FONDEN
OMKRING LUKNING AF KATTEGAT



ÅRET DER GIK 2025 - BESTYRELSEN

- RETNINGSLINJER – GOD OPFØRSEL PÅ BØNNERUP HAVN
- HELHEDSPAN OG UDMØNTNING – ANSØGNING LANDDISTRIKTSPULJEN
- ÅRSHJUL FOR BESTYRELSEN, STRATEGI OG STRUKTURER
- FORENINGSMØDER – FOKUS PÅ SAMARBEJDET
- REFERATER TILGÆNGELIGE PÅ HJEMMESIDEN

[HTTPS://BOENNERUP-LBH.DK/REFERATER-BESTYRELSESMOEDER/](https://boennerup-lbh.dk/referater-bestyrelsesmoeder/)

Resultatopgørelse for 2025

	2025	2024	2023	2022
	kr.	kr.	kr.	kr.
Bruttofortjeneste/-tab	2.279.224	1.534.152	1.568.813	851.248
Personaleomkostninger	(990.600)	(554.923)	(247.917)	(171.560)
Af- og nedskrivninger	(923.326)	(862.858)	(998.190)	(999.886)
Driftsresultat	365.298	116.371	322.706	(320.198)
Indtægter af kapitalandele i kapitalinteresser	(2.794)	38.818	(16.134)	23.340
Andre finansielle indtægter	113.577	69.829	61.187	71.453
Andre finansielle omkostninger	(61.282)	(89.345)	(91.974)	(116.395)
Resultat før skat	414.799	135.673	275.785	(341.800)
Skat af årets resultat	(84.808)	(15.902)	(65.000)	81.647
Årets resultat	329.991	119.771	210.785	(260.153)
Forslag til resultatdisponering				
Overført resultat	329.991	119.771	210.785	(260.153)
Resultatdisponering	329.991	119.771	210.785	(260.153)

REGNSKAB 2025

UDVALGTE NEDSLAG

- NYHAVN/FLERE FASTLIGGERPLADSER
- FREMGANG STATIVLEJE, CAMPERE OG GÆSTESEJLERE
- BESPARELSER OPTIMERING ISVÆRK OG TOILETBYGNING
- ÆNDRINGEN I DRIFTSSETUP OG EN ANDEN DRIFTSTILGANG – FLERE OPGAVER LØSES UDEN AT REKVIRERE HÅNDVÆRKERE
- TILSKUDSANSØGNINGER KONTRA AFSKRIVNINGER
- FINANSIELLE INDTÆGTER





Velkommen til Bønnerup havn

Her mødes hav, havnelev og naturoplevelser. Kom siglende, i autocamper eller til fods - og nyd roen, udsigten og stemningen.



Om havnen



STATUS PÅ DRIFTEN

- TALLYKEY – NYT ADMINISTRATIONSSYSTEM
- SOLCELLER
- FISKEPLADSER YDERMOLE W
- ARKADE 3 NYE TOILETTER + FACADE
- NYHAVN
- ISVÆRK + KØLERRUM
- TRYGFONDEN
- LØBENDE VEDLIGEHOLD AF AREALER, MOLER MM
- NY HJEMMESIDE

Område	Oprens til	Oprens areal, m ²	Oprens mængde, m ³
A	-4.5m	17269	4021
B	-4.0m	5685	1217
C	-3.5m	247	73
D	-4.0m	1290	272
E	-4.0m	1126	436
F	-3.0m	2358	1013
G	-2.5m	56	11
H	-2.5m	336	46
I	-2.5m	3214	555
J	-2.0m	142	37
		i alt	7681

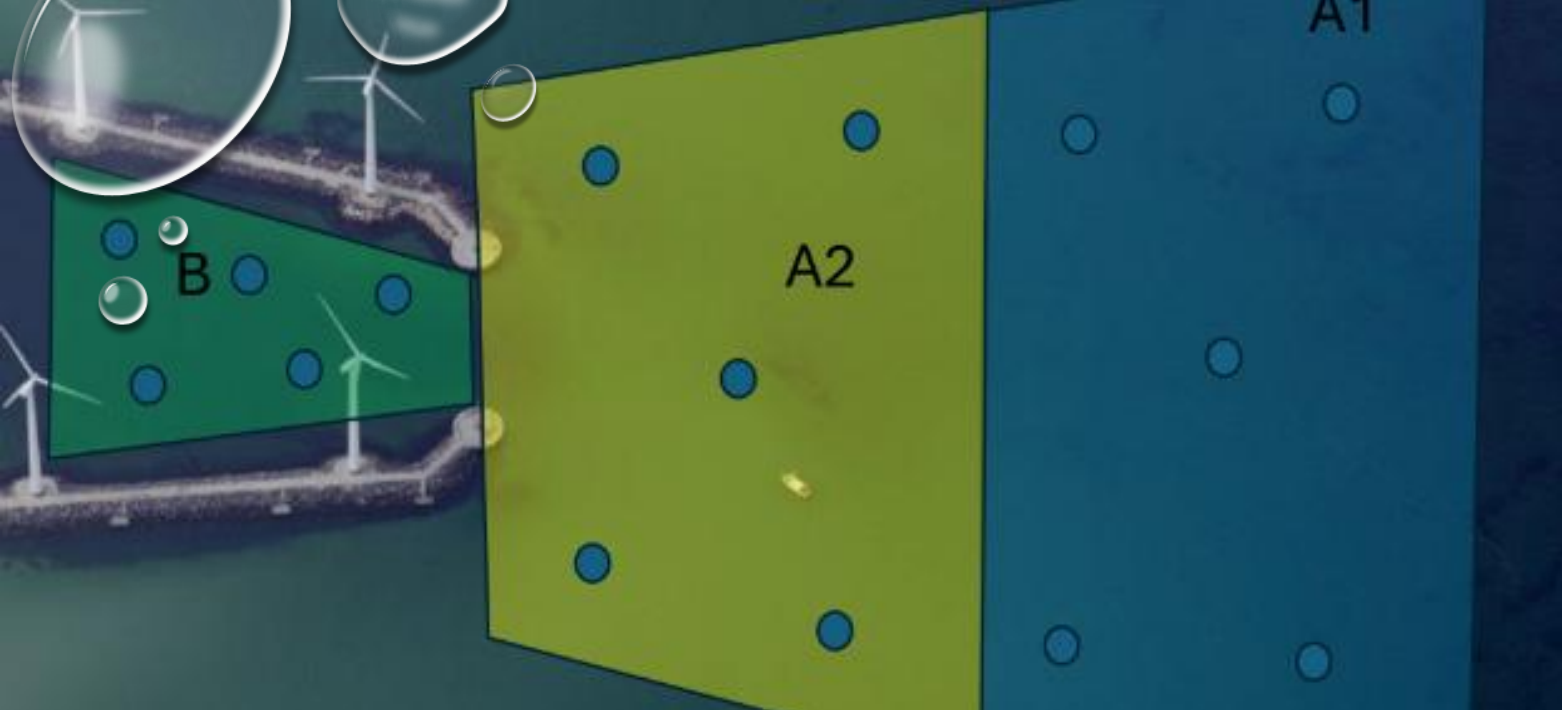
OPRENSNING

- DER ER EN FORPLIGTIGELSE TIL AT FØLGE DYBDER I FORHOLD TIL HAVNELODS. DER ER UD FRA SENESTE SURVEY LAVET BEREGNING AF OPRENSNINGSMÆNGDER BEREGNET UD FRA DEN UDARBEJDEDE SURVEY OG DE AKTUELLE KRAV TIL DYBDE I HAVNELODS.

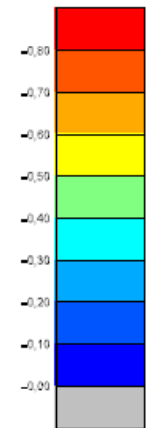
OPRENSNING – FORMÅL:

AT FJERNE OPHOBET SEDIMENT, MUDDER FOR AT GENOPRETTE DYBDE

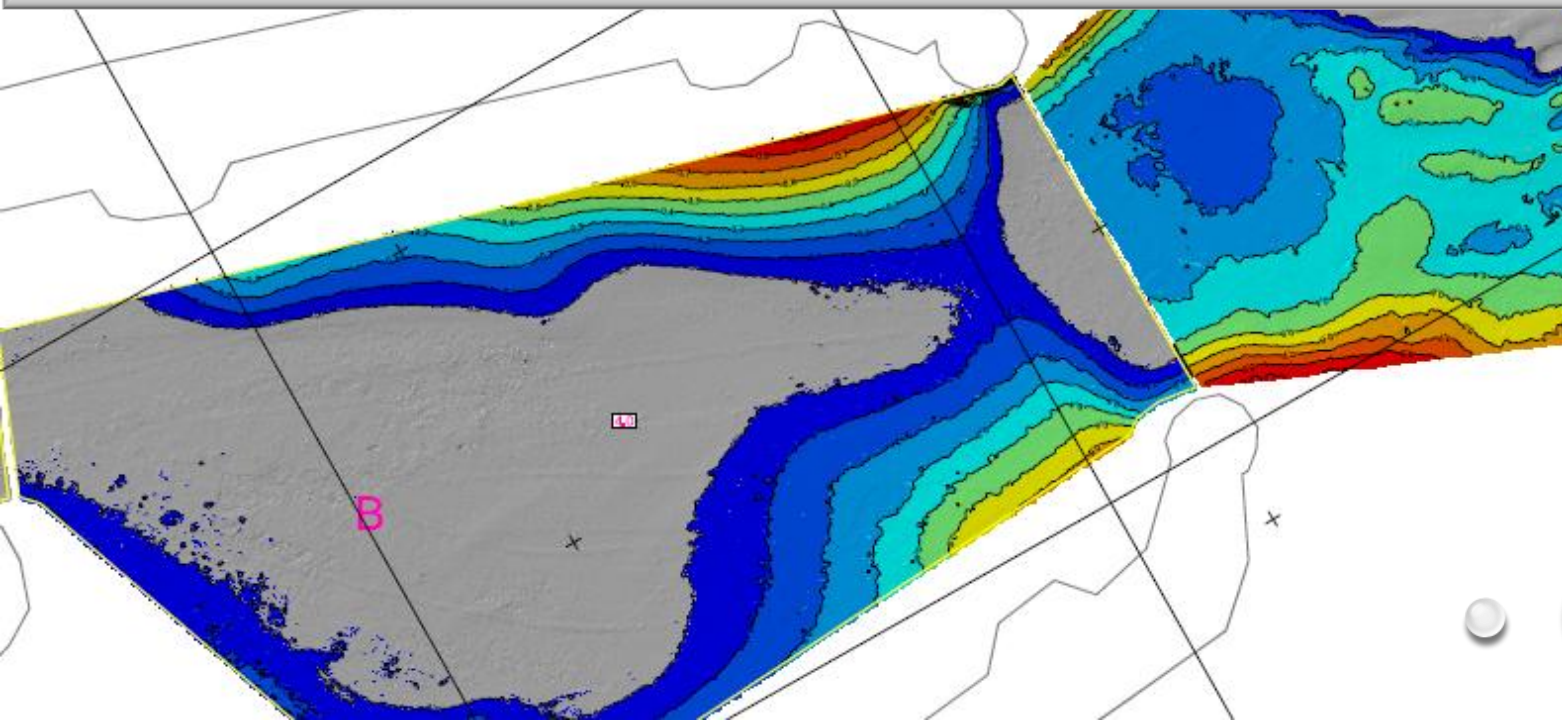




OPRENSNING – SURVEY OG PRØVETAGNING



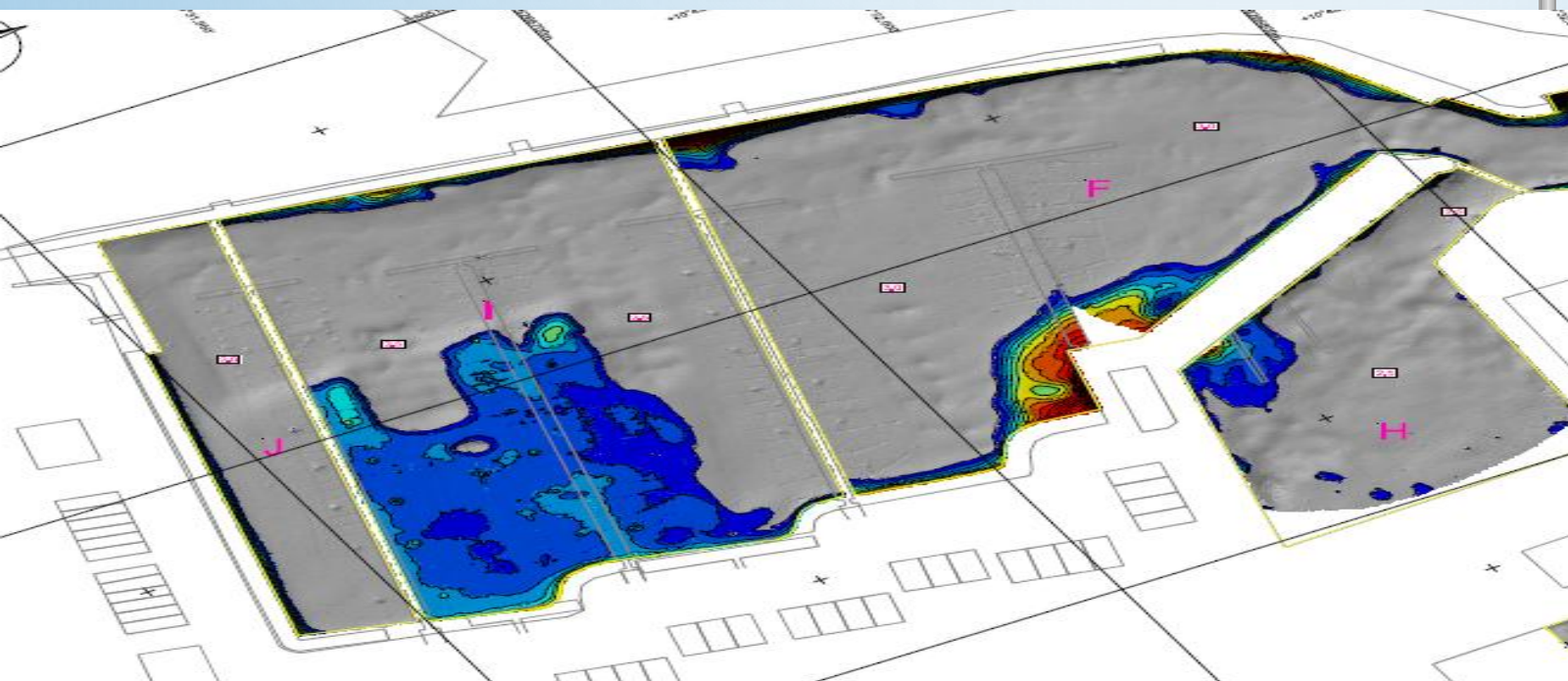
1. NYHAVN, INDERBASSIN, A-D,
W BRO
2. PRØVETAGNING UDFØRT
3. AKTUEL SURVEY ER FRA 2023
UDDYBNING - OMKRING
7.500 M3
4. FORNYET SURVEY ER BESTILT





OPRENSNING – SURVEY OG PRØVETAGNING

1. NYHAVN, INDERBASSIN, A-D, W BRO
2. PRØVETAGNING UDFØRT
3. AKTUEL SURVEY ER FRA 2023
UDDYBNING - OMKRING 7.500 M3
4. FORNYET SURVEY ER BESTILT



OPRENSNING

1. BYPASS VIDEREFØRELSE AF SEDIMENTET LANGS KYSTEN PÅ LÆSIDEN, SÅ DEN NATURLIGE SEDIMENTTRANSPORT GENSKABES.
2. NYTTIGGØRELSE PÅ LAND ELLER TIL KYSTBESKYTTELSE BRUG AF SEDIMENT TIL F.EKS. STRANDFODRING, KYSTBESKYTTELSE, ANLÆGSPROJEKTER ELLER ANDRE FORMÅL PÅ LAND.
3. KLAPNING PÅ GODKENDT KLAPPLADS
4. DEPONERING PÅ SPULEPLADS ELLER LANDDEPOT.

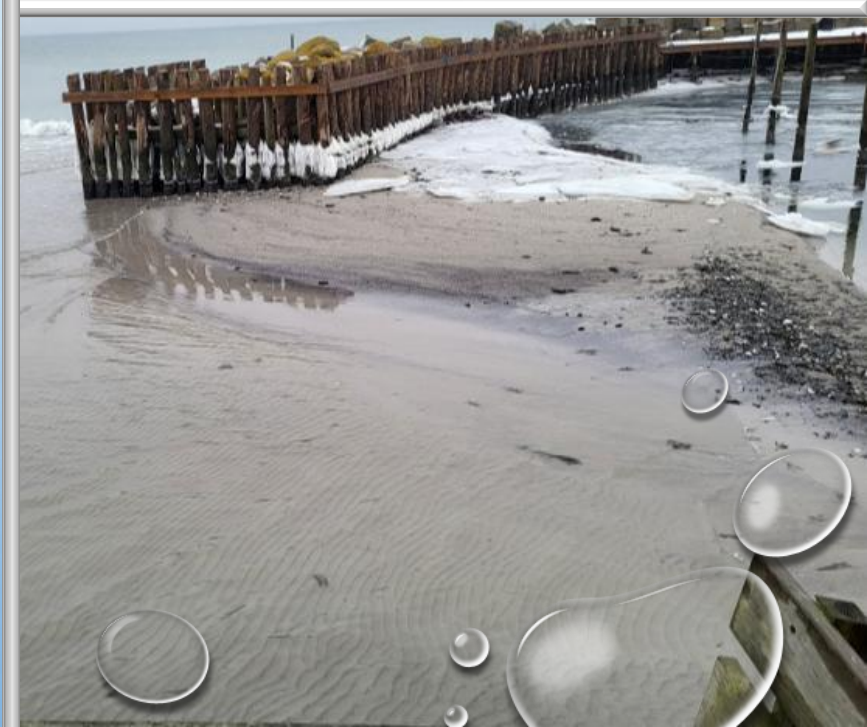
sediment

Bypass

Nyttiggørelse

Klapning

Depo-
nering



BEMANDING 2025

BEMANDING PÅ BØNNERUP HAVN UD FRA RAMMEN DER TIDLIGERE HAR VÆRET ANVENDT PÅ EKSTERN BISTAND FRA GRENÅ HAVN

DER ER AKTUELT FØLGENDE BEMANDING PÅ BØNNERUP HAVN:

- MORTEN/TINA, HAVNELEDELSE DELTID 12-15 TIMER
- KLAUS, HAVNEASSISTENT FULD TID
- MATS, HAVNEVAGT 14 TIMER
- ASGER SERVICEMEDARBEJDER HØJSÆSON OG TILKALD
- HOTTER KONSULENTAFTALE
- KARSTEN PEDERSEN KONSULENTAFTALE

AKTUEL STATUS PÅ MORTEN





FACEBOOK

TJEK OM DU FØLGER BØNNERUP
HAVN

INVITER ALLE DEM DU KENDER TIL
AT FØLGE BØNNERUP HAVN

< Bønnerup Havn

- ⚠ Anmeld side
- ❤ Hjælp Bønnerup Havn
- 🚫 Bloker
- 🔍 Søg
- ➕ Inviter venner
- ➦ Del profil
- 🔗 Link til Bønnerup Havns side
<https://facebook.com/Boenneruphavnofficiel>

Bønnerup Havn
2,6 tusind følgere • 18 følger
Bønnerup Havns officielle facebook-side.
Her kan du orientere dig om liv og oplevelser på havnen.
Har du et godt tip eller et flot billede fra havnen du ønsker at dele? Så send det gerne en besked her eller mail.
■ Havn

Favoritter Søg



SPØRGSMÅL – ORDET ER FRIT

- SPØRGSMÅL
- RIS/ROS
- GODE IDEER
- KOMMENTARER

HEREFTER KORT PAUSE INDEN DEL 2



HVAD ER EN HAVN VÆRD ?

- 1. BØNNERUP HAVN ER OMRÅDETS MOTOR – “HAVNEN ER BYEN”
- 2. STOR ØKONOMISK BETYDNING – SAMLET FORBRUG OVER 15 MIO. KR. ÅRLIGT
- 3. ARBEJDSPLADSER: 34 DIREKTE + 10 AFLEDTE ÅRSVÆRK
- 4. AUTENTICITET SOM UNIK STYRKE – FISKERIET GIVER ÆGTHED
- 5. ET LEVENDE, MANGFOLDIGT STED – HELE ÅRET





En stærk rygrad

- Skabe inviterende havnerum
- Koncentrer havneliv og oplevelser

Udadvendte funktioner der skaber levende havnerum



HELHEDSPLAN

- EN OVERORDNET HELHEDSPLAN, DER FUNGERER SOM RAMME OG RETNING OMKRING BESLUTNINGER OM KONKRETE DELPROJEKTER
- STORT FOKUS PÅ AT BEVARE DEN AUTENTISKE OPLEVELSE

Visionen med helhedsplanen er derfor at skabe en havn, der både matcher de nye behov og samtidig bygger videre på stedets særlige karakter. Havnen skal være et sted, hvor man kan opleve det autentiske havnemiljø, men samtidig finde rammer for ophold, aktiviteter og fællesskab.



Fisketorvet

Oplevelsesmæssigt anker
Turisme destination

Grejbank til fx fritidsfiskere og
andre brugere af trekant
Naturoplevelse
Sauna og vinterbadning

Havnepladsen

Promenade
Pladsdannelse
Oplevelser "mens man er på vej"

Ankomsten

Naturgenopretning
Bedre ankomstforhold for
bløde trafikanter
Boardwalk

HELHEDSPLAN

ANBEFALINGER

- EN SAMLET HAVNEPROMONADE
- HAVNENS "GULV"
- TYDELIG REGULERING AF TRAFIK
- OPGRADERING AF FACILITETER
- STYRKET FORMIDLING – BLØDE TRAFIKANTER, RUTER GÅ CYCLE
- ANKOMSTEN – BOARDWALK + GATEWAY

DELPLAN 1 – HJERTET AF BØNNERUP HAVN

LANDDISTRIKTSPULJEN 500.000

BØNNERUP HAVN 125.000

- **ISVÆRKET – VURDERING BYGNINGSMASSE OG
ARKITEKTFORSLAG**
- **MILJØ OMKRING FISKETORVET, NYHAVN OG ARKADEN -
UDBUD**
- **MØDE MED REALDANIA OG LOKALE OG ANLÆGSFOND**



VISIONEN – HJERTET AF BØNNERUP HAVN

- **Et ikonisk maritimt kraftcenter**, hvor havnens historie, fællesskab og fremtid mødes i et fleksibelt, helårsaktivt hus med udsigt, aktiviteter og formidling.
- **Et levende formidlings- og oplevelseshus** om hav, klima, fiskeri og kystkultur – med leg, læring, installationer og stærke samarbejder (fx Bønnerup Historie, DMH, Fjord & Naturcenter).
- **Et samlende omdrejningspunkt for hele havnen**, der binder Nyhavn, Fisketorvet, Arkade, promenade, havnerum og maritime aktiviteter sammen – rodfæstet i historien, rettet mod fremtiden og med cirkulær brug af havnens egne materialer.



NATIONAL EKSEMPEL VÆRDI

- **Forbillede for transformation af kystkulturarv** – viser, hvordan tidligere erhvervsbygninger kan genopstå som moderne, bæredygtige fællesskabshuse uden at miste autenticitet.
- **Model for små havnes omstilling** – demonstrerer, hvordan man skaber ny økonomi, helårsaktiviteter og liv i havne med faldende fiskeri, gennem stedbunden og cirkulær udvikling.
- **Ny type “lille kulturhus”** – et fleksibelt, multifunktionelt mødested, der balancerer turisme og lokalliv og kan inspirere andre kystbyer i hele landet.



Hjertet af Bønnerup Havn - Brugerpanel

Det formelle brugerpanel

Ivan Hougaard

Det formelle brugerpanel

Dorthe Michelsen

Foreninger

Bønnerup strand havnefest

Vita Glad

Bønnerup historie

Niels Ole

Jagt og Fiskeri

Jan Vestergaard

Bønnerup Stand Bådelaug

John Bæk Petersen

Vinterbaderne

Erik Larsen, Anne Dorthe

Det Maritime hus

Helle Marthinsen

Bønnerup Fiskeriforening

Pernille Dohn

Borgerforeningen

Asger Hansen, Jan

Erhvervsdrivende

Den sidste original

Rasmus og Sarah

Møllefisk

Hans Fisker

Andre interessenter

Business Djursland

Ole Svidt

Norddjurs kommune

Henrik G Boldsen

Styregruppe

Styregruppe

Marie Louise LM Friderichsen

Styregruppe

Tina Lykke Andersen

Styregruppe

Tommy Panthiin

INDDRAGELSE AF ET BRUGERPANEL

DEL 1

DEL 2

Strategi for fundraising

Fundraising



DEN VIDERE PROCES

AFRUNDING

SPØRGSMÅL FONDSBESTYRELSE - TINA
TINALYKKEANDERSEN@OUTLOOK.DK

